

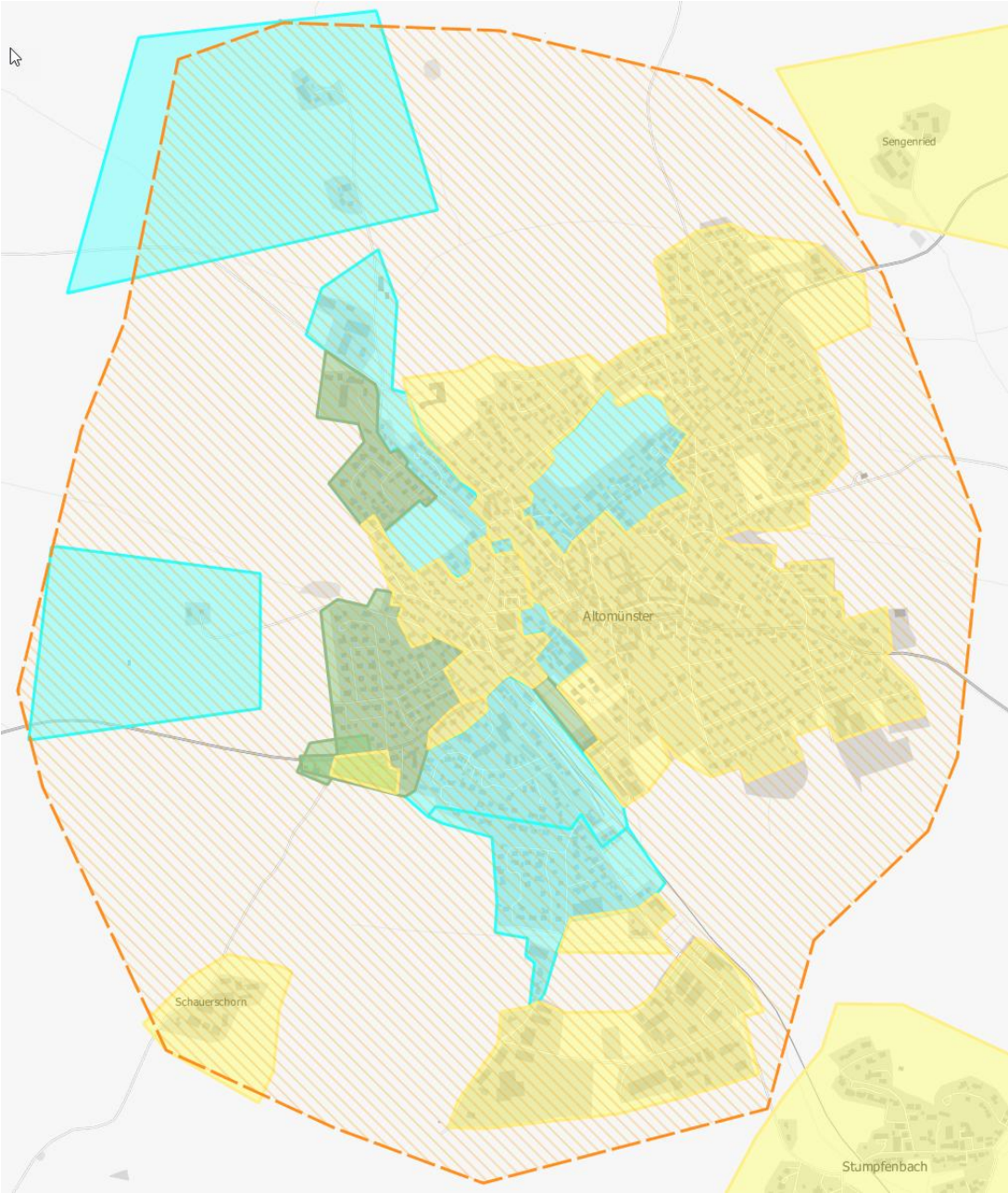
Bestandsaufnahme

im Rahmen der Richtlinie zur Förderung des Aufbaus von Hochgeschwindigkeitsnetzen im Freistaat Bayern (Breitbandrichtlinie – BbR) vom 09.07.2014.

1. Die Gemeinde Altomünster hat ein vorläufiges Erschließungsgebiet festgelegt.
2. Die Gemeinde hat bereits in zwei Schritten nach bayerischem Verfahren die Gebiete um den Kernort versorgt. Förderbescheide liegt vor.
3. Das erste Verfahren ist abgeschlossen, das zweite im Ausbau.
4. Nunmehr sollen letzte Lücken im Kernort geschlossen werden
5. Die derzeitige Ist-Versorgung vor der Markterkundung ist in folgender Tabelle und Karte dargestellt:

Die aktuelle Ist-Versorgung im vorläufigen Erschließungsgebiet sieht wie folgt aus:

Tabelle der Ist-Versorgung: Stand vor der Markterkundung									
Download [Mbit/s]	<=15 Mbit/s Down / 1 Mbit/s Up			16 Mbit/s Down / 1 Mbit/s Up			>= 30 Mbit/s Down / 2 Mbit/s Up		
	ja	nein	z.T.	ja	nein	z.T.	ja	nein	z.T.
Altomünster Kernort			x			x			x



Legende

Bandbreiten in Down- / Upload

- 15 Mbit/s / 1 Mbit/s und weniger
- 16 Mbit/s / 1 Mbit/s
- 30 Mbit/s / 2 Mbit/s und mehr *

Vorläufiges Erschließungsgebiet

*) kein weißer NGA-Fleck