



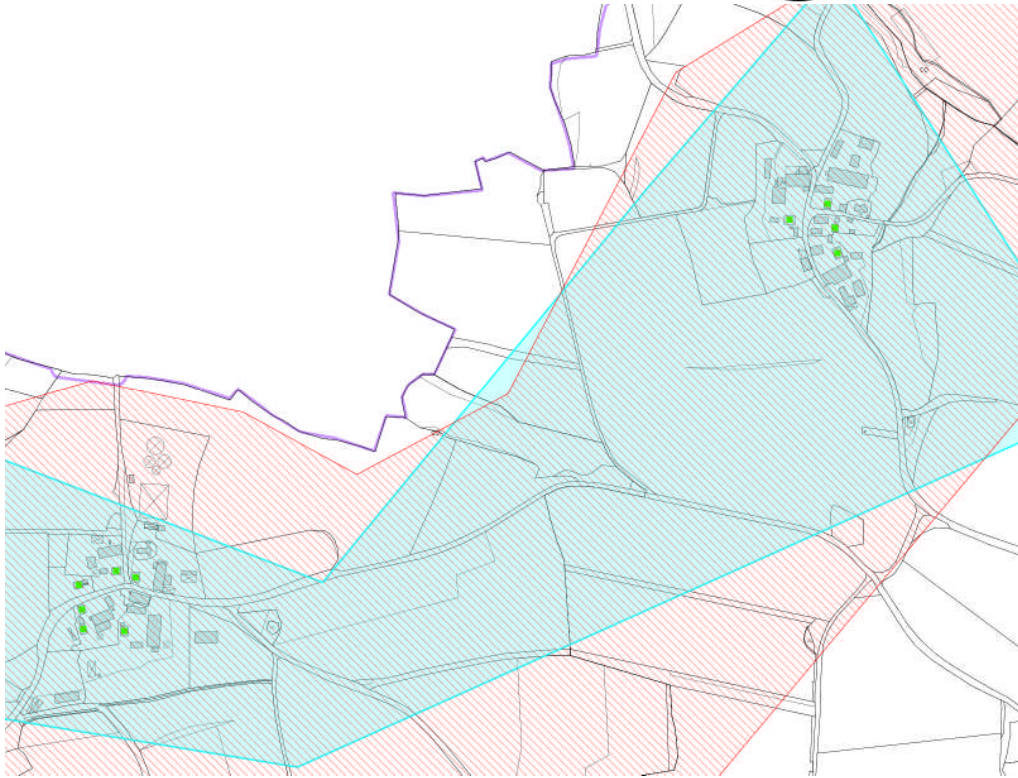
Anlage zur Bekanntmachung Auswahlverfahren Altomünster vom 10.02.2016

Karten mit Detaildarstellungen

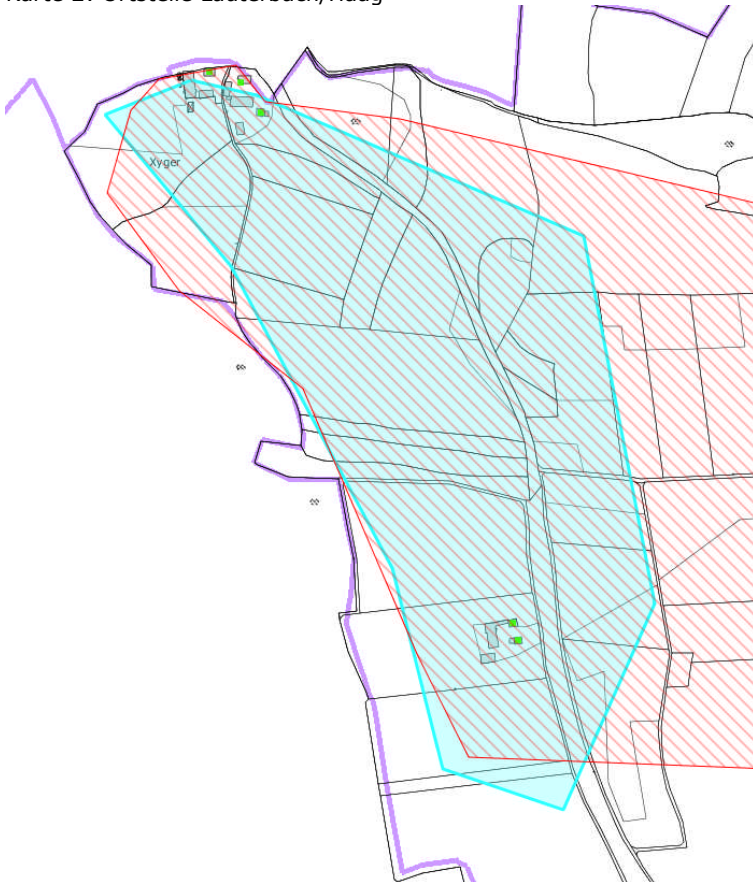
Im Folgenden werden die der Ausschreibung zugrunde gelegten Karten mit Detaildarstellungen dargestellt. Karte 1 zeigt die Übersicht. Die weiteren Karten zeigen Details.

Anforderungen im Falle einer FTTB/H-Realisierung

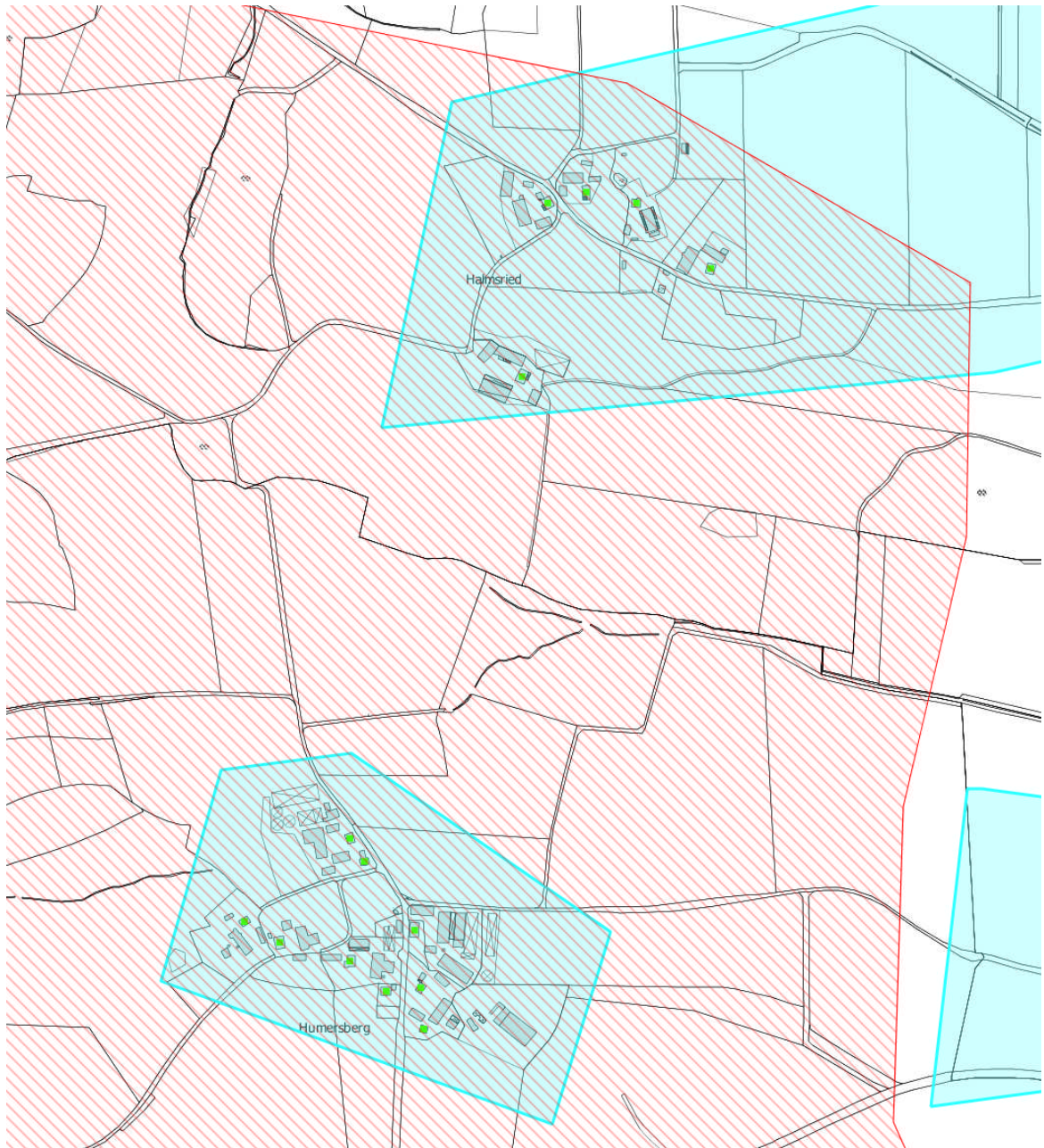
Im Falle eines FTTB/H-Ausbaus sind bei allen bereits vorhandenen Nutzgebäuden die Anschlüsse bis einschließlich des Netzabschlusses in den Häusern zu verlegen. Die zu versorgenden Grundstücke/Objekte sind in beiliegenden Detailkarten explizit als grüne Punkte ausgewiesen.



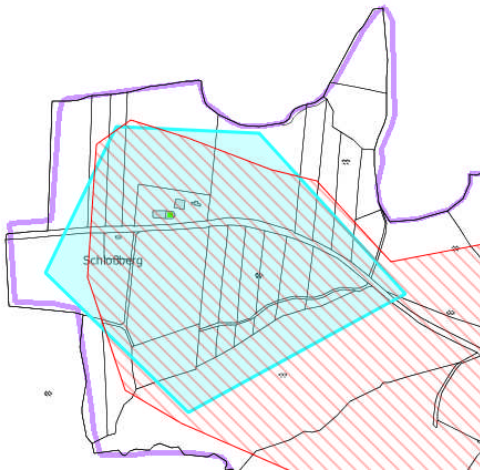
Karte 2: Ortsteile Lauterbach/Haag



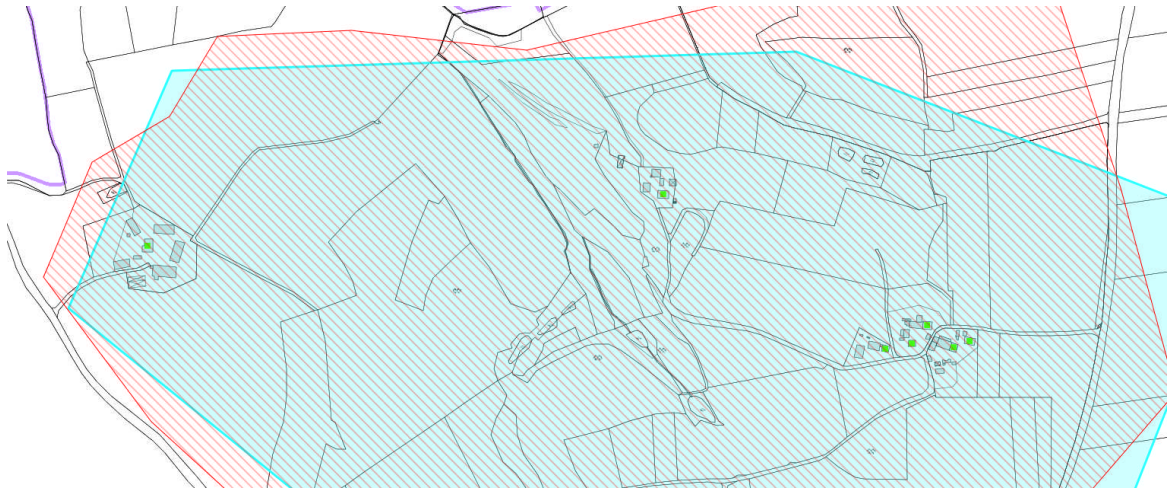
Karte 3: Ortsteil Xyger



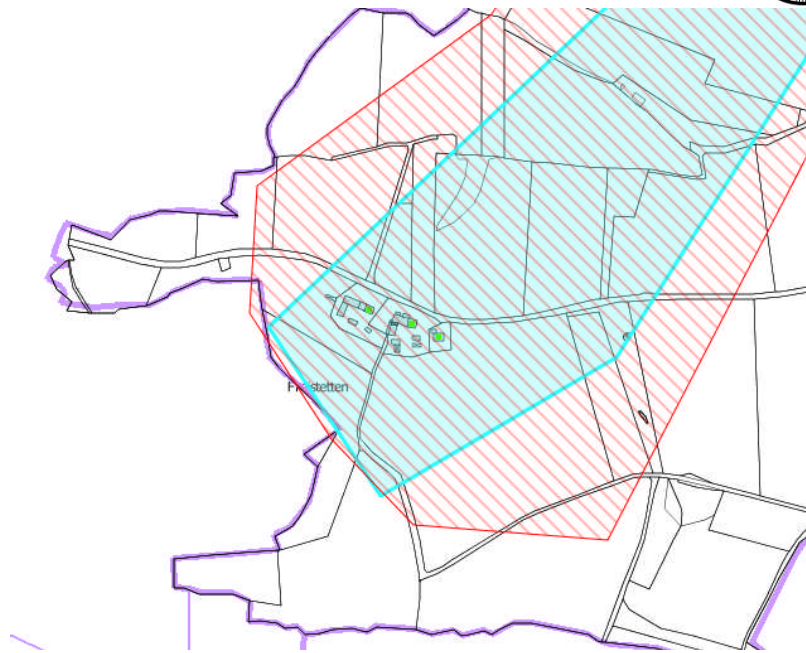
Karte 4: Ortsteile Halmsried, Humersberg, Altomünster Nord und West



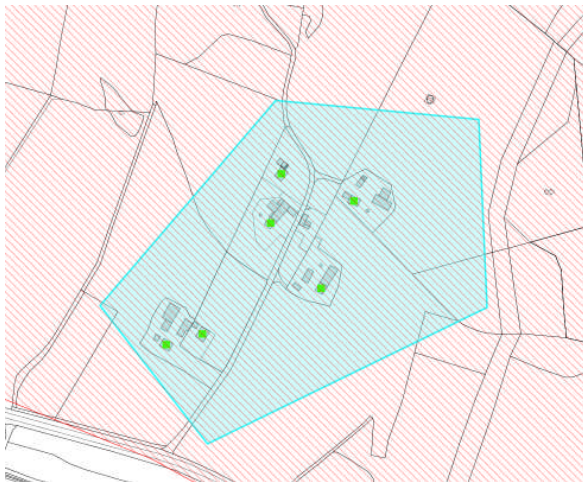
Karte 5: Schlossberg



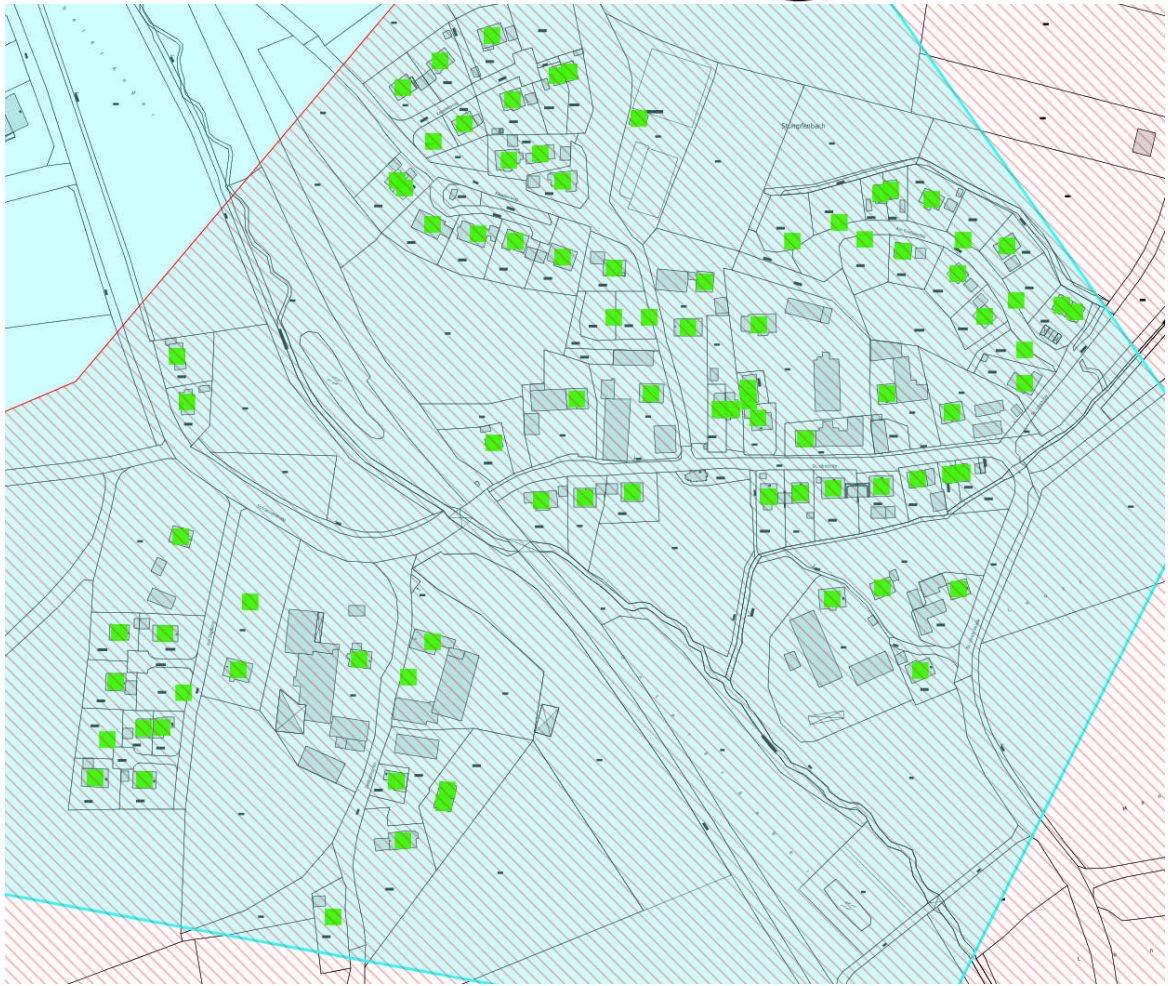
Karte 6: Ortsteile Rametsried, Lichtenberg



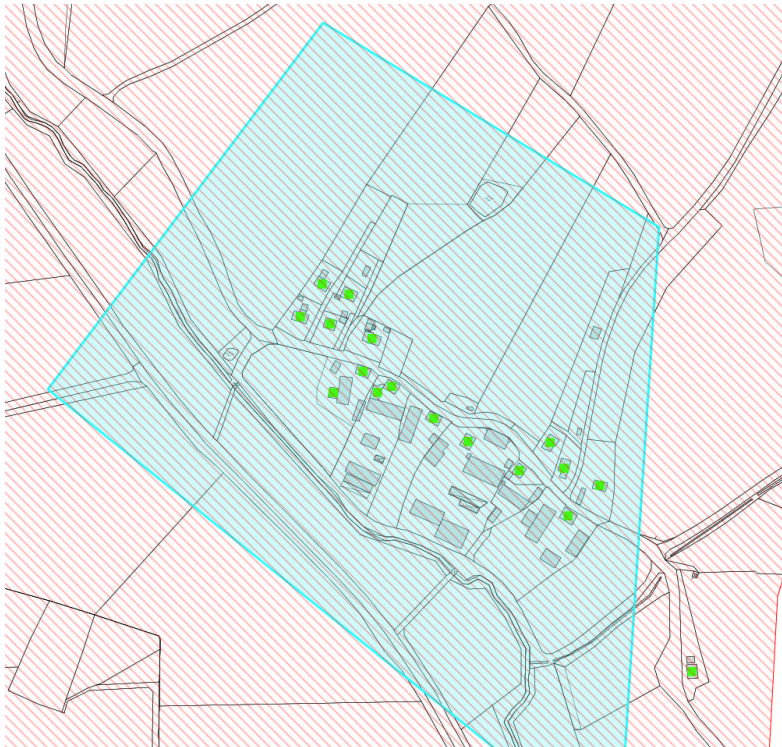
Karte 7: Ortsteile Freistetten



Karte 8: Ortsteil Ruppertskirchen



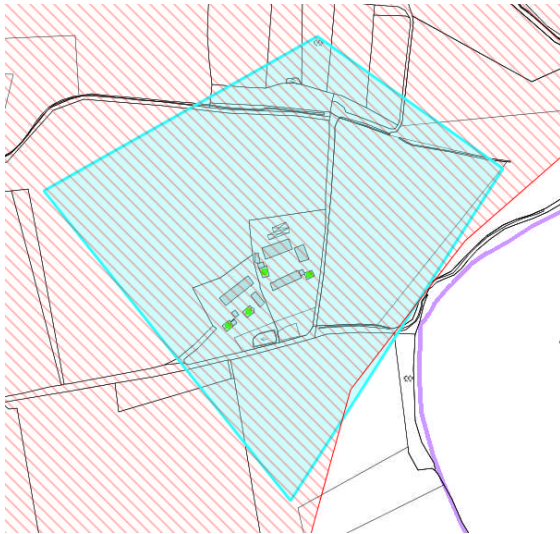
Karte 9: Ortsteil Stumpfenbach



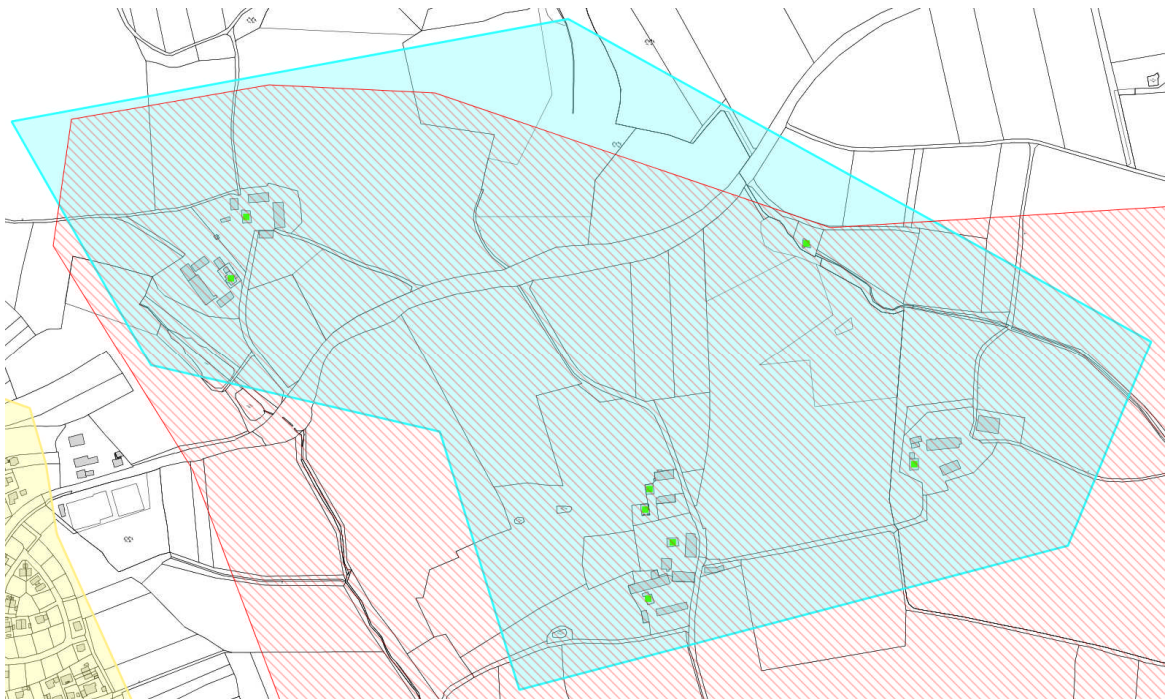
Karte 10: Ortsteil Deutenhofen



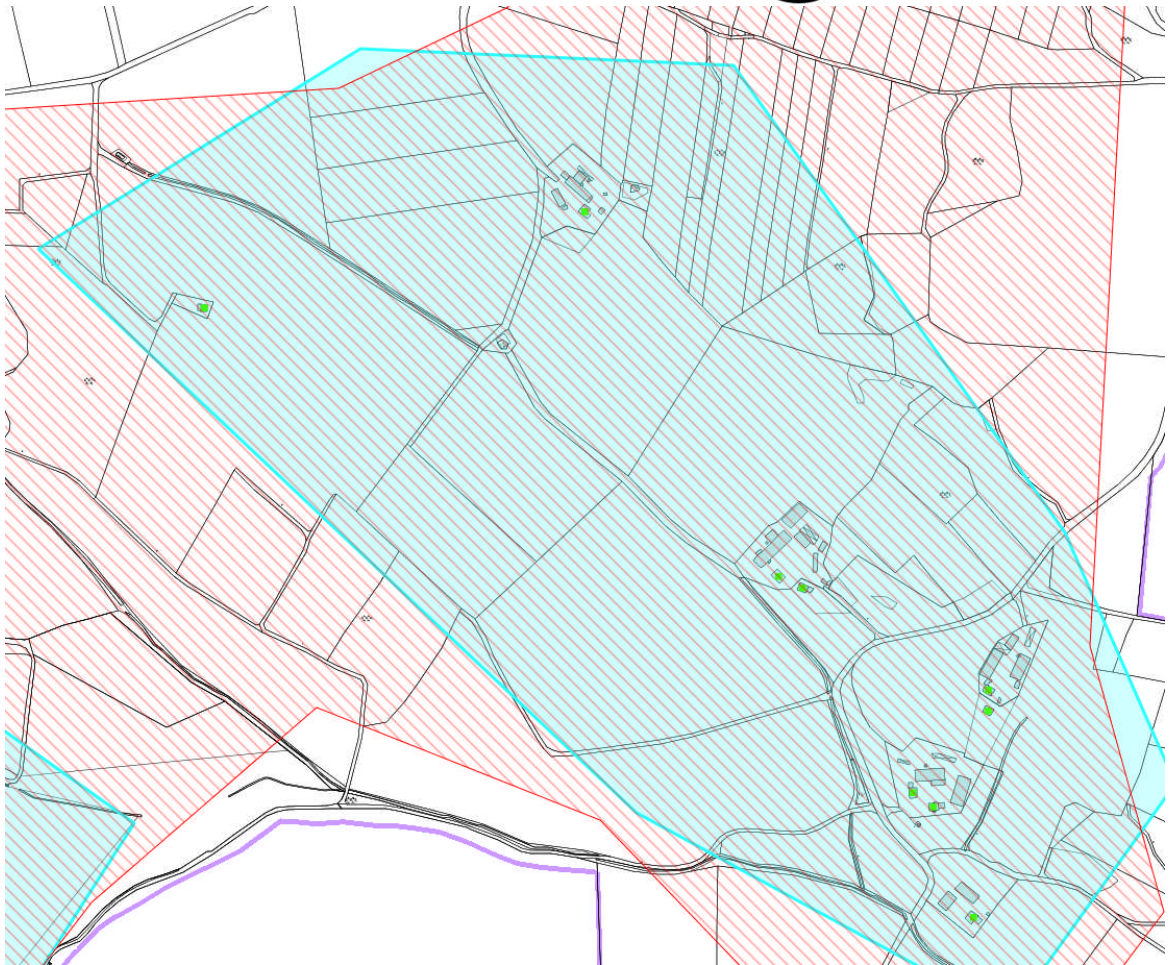
Karte 11: Erlau



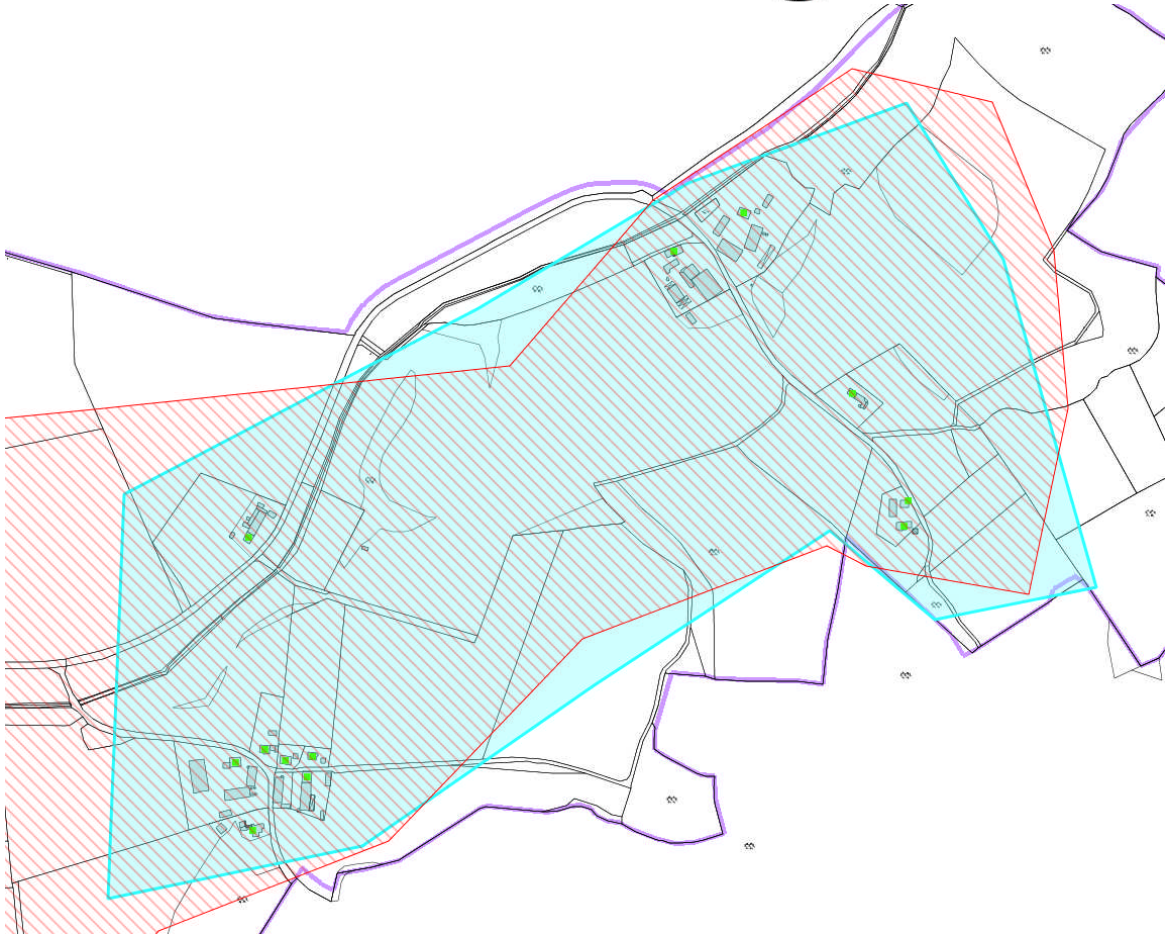
Karte 12: Breitenau



Karte 13: Bereich Sengenried, Hohenried, Erlach



Karte 14: Bereich Hutgraben, Ottmarshausen



Karte 14: Bereich Ottelsburg, Maisbrunn